

ETDA
สพธอ



ทำธุรกรรมทางอิเล็กทรอนิกส์

ปลอดภัย

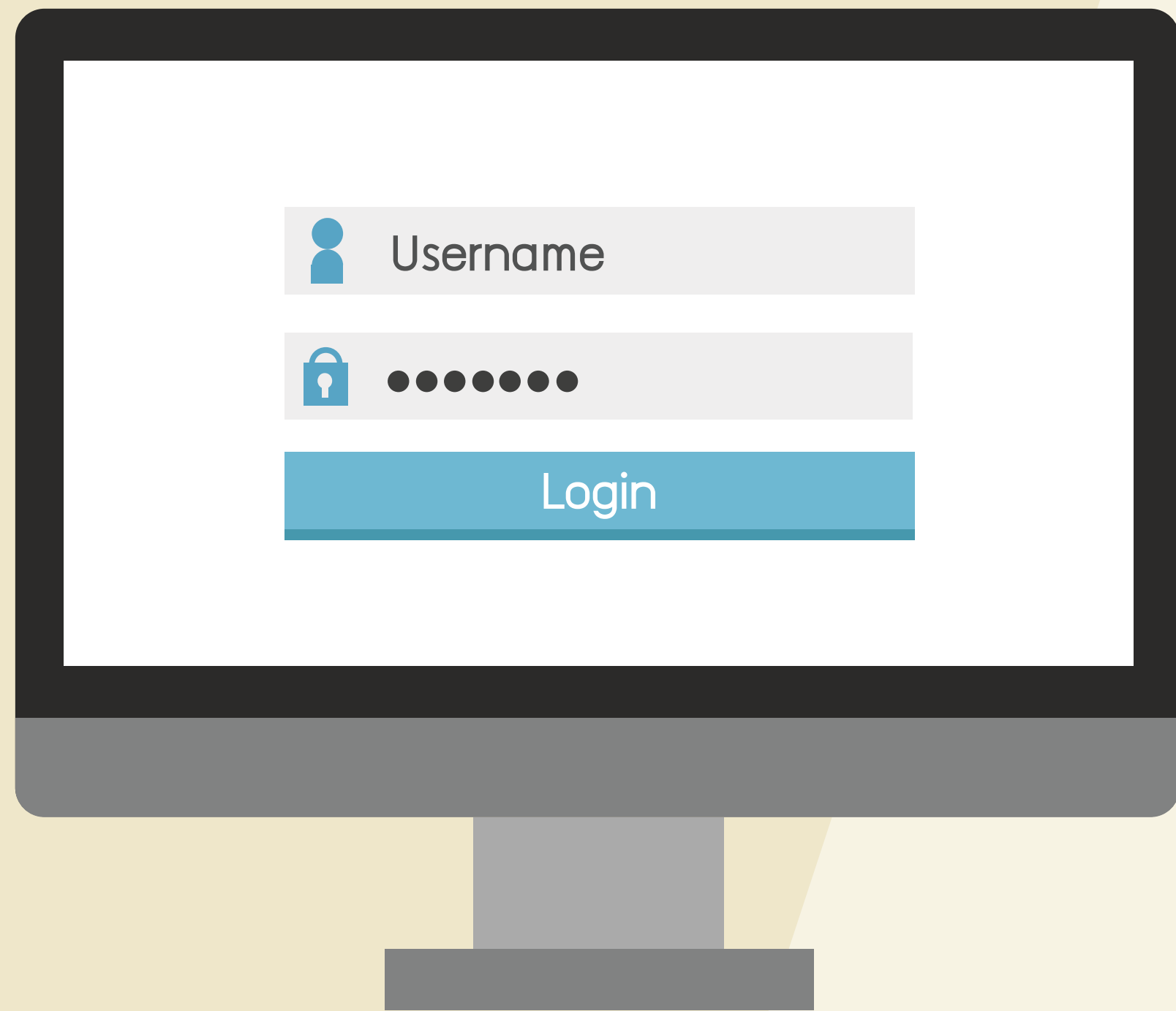
WIRELESS

DIGITAL

3

ชั้น

SIGNING



ในการ login เข้าสู่ระบบต่างๆ

ยุคเริ่มแรก
**USERNAME
PASSWORD**

เสมือนการ

LOCK

1 ชั้น

แต่วิธีนี้ถูกโกงได้ โดย

HACKER (แฮกเกอร์)

จะดัก **USERNAME**
PASSWORD

ระหว่างที่เราส่งข้อมูล
และปลอมเป็นเราเข้าสู่ระบบ





ในยุคต่อมา
เราเลยนำ

OTP

ONE TIME PASSWORD

เสมือนการ

LOCK

2

ชั้น



ดักรหัส OTP ได้

แต่ในปัจจุบัน HACKER
ก็สามารถโกง OTP ได้อีกโดยการ

ดักรหัส OTP

ที่ผู้ให้บริการส่งมายัง
โทรศัพท์มือถือของเรา



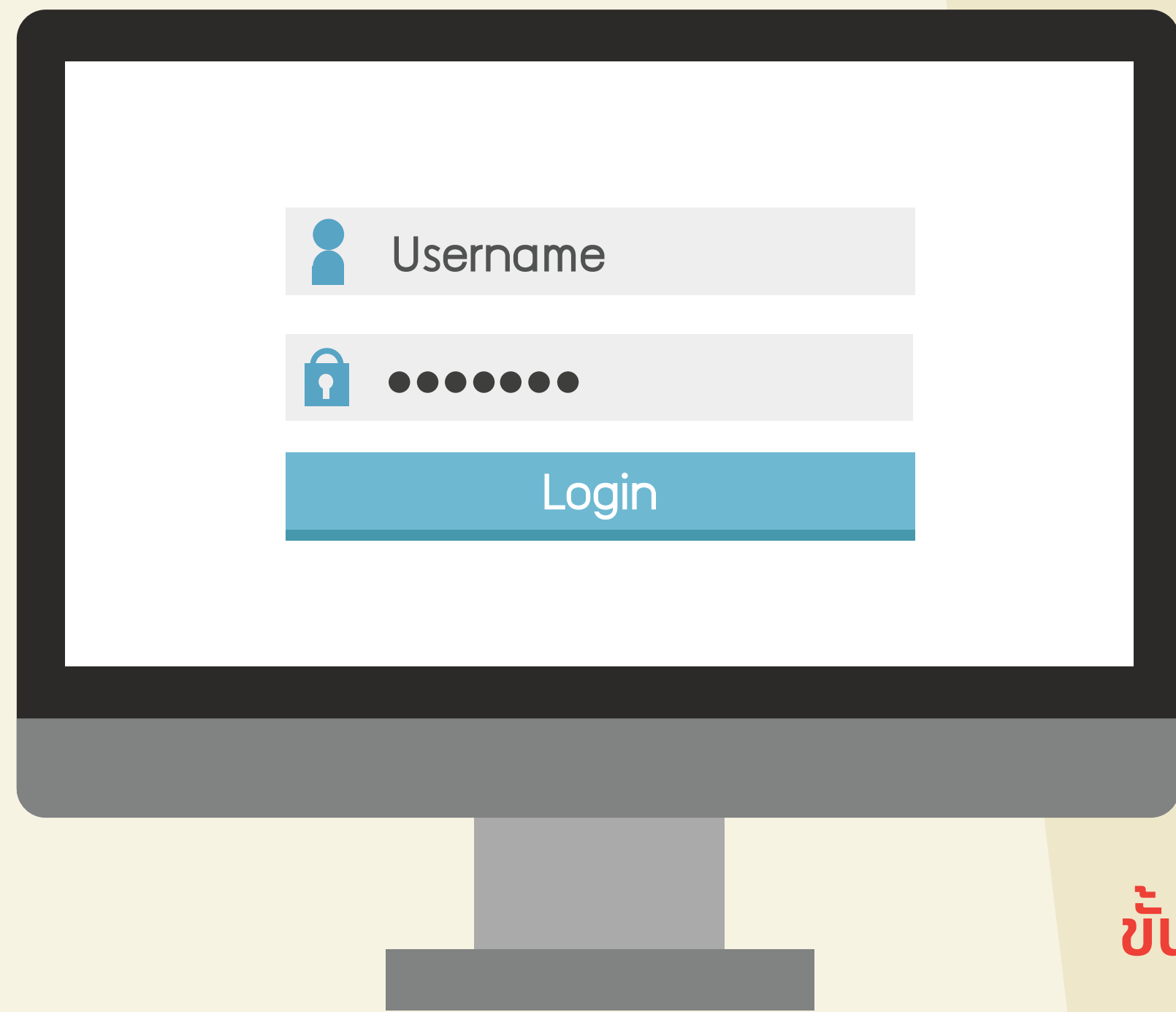
ปัญหานี้จะหมดไปด้วย

WIRELESS DIGITAL SIGNING

LOGIN ที่มั่นใจได้



ขั้นตอนที่ 1 Login



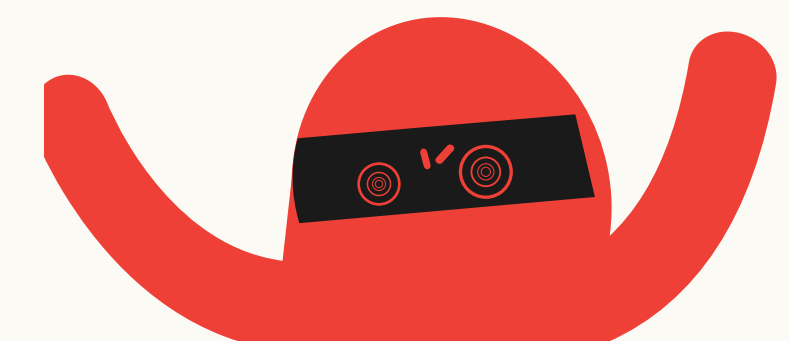
เมื่อทำการ **login** เพื่อยืนยันตัวตน ระบบ Wireless Digital Signing จะส่งคำสั่งไปยังโทรศัพท์มือถือของเรา

โทรศัพท์มือถือจะขึ้นข้อความให้เราใส่ PIN ซึ่งเราเป็นผู้รู้แต่เพียงผู้เดียว ซึ่งทำได้ตั้งแต่กระบวนการลงทะเบียนและออกซิมกับผู้ให้บริการโทรศัพท์มือถือ

ขั้นตอนที่ 2 กรอก PIN





จากนั้น PIN ดังกล่าวจะถูกเข้ารหัสและส่งกลับไปยังเครื่องผู้ให้บริการ ฉะนั้นเครื่องผู้ให้บริการจึงมั่นใจได้ว่าไม่มี hacker มาดักจับรหัสระหว่างทาง และถึงแม้จะดักไปได้ก็ไม่สามารถถอดรหัสออกมาใช้งานได้



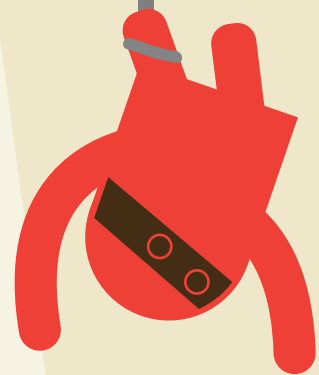


ต้องรู้
Username/Password

 Username

 ●●●●●●●●

Login



ต้องมีโทรศัพท์
อยู่กับตัว



เรารู้ PIN
คนเดียว



เชื่อมั่นตัวตน เศรษฐกิจเติบโต

